

# MAPA RODOVIÁRIO DE OURO PRETO

## VERSÃO PARA CONSULTA PÚBLICA



**Plano Diretor**  
Ouro Preto • MG



**PREFEITURA MUNICIPAL DE OURO PRETO**  
SECRETARIA DE DESENVOLVIMENTO URBANO E HABITAÇÃO

### LEGENDA

#### Localidades

- ▲ Sede e municípios vizinhos
- Distritos
- Localidades

#### Limites

- Limites distritais
- Mancha urbana
- Perímetro urbano
- Limite municipal
- Municípios vizinhos

#### Hidrografia

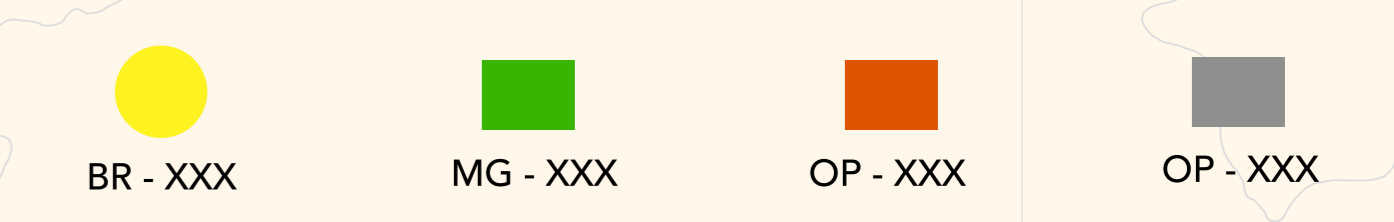
- Hidrografia principal
- Cursos d'água
- Massas d'água

#### Malha Ferroviária

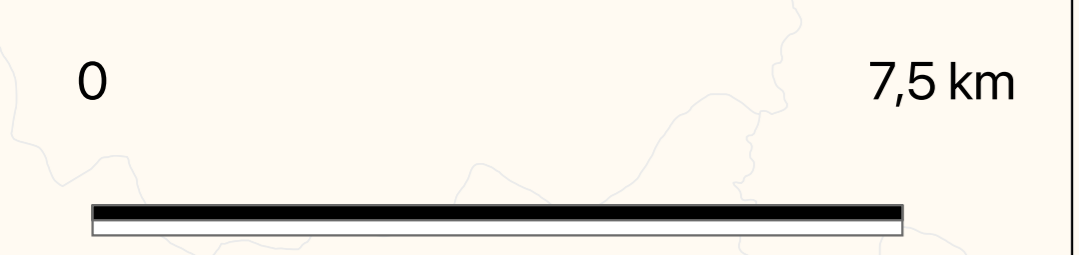
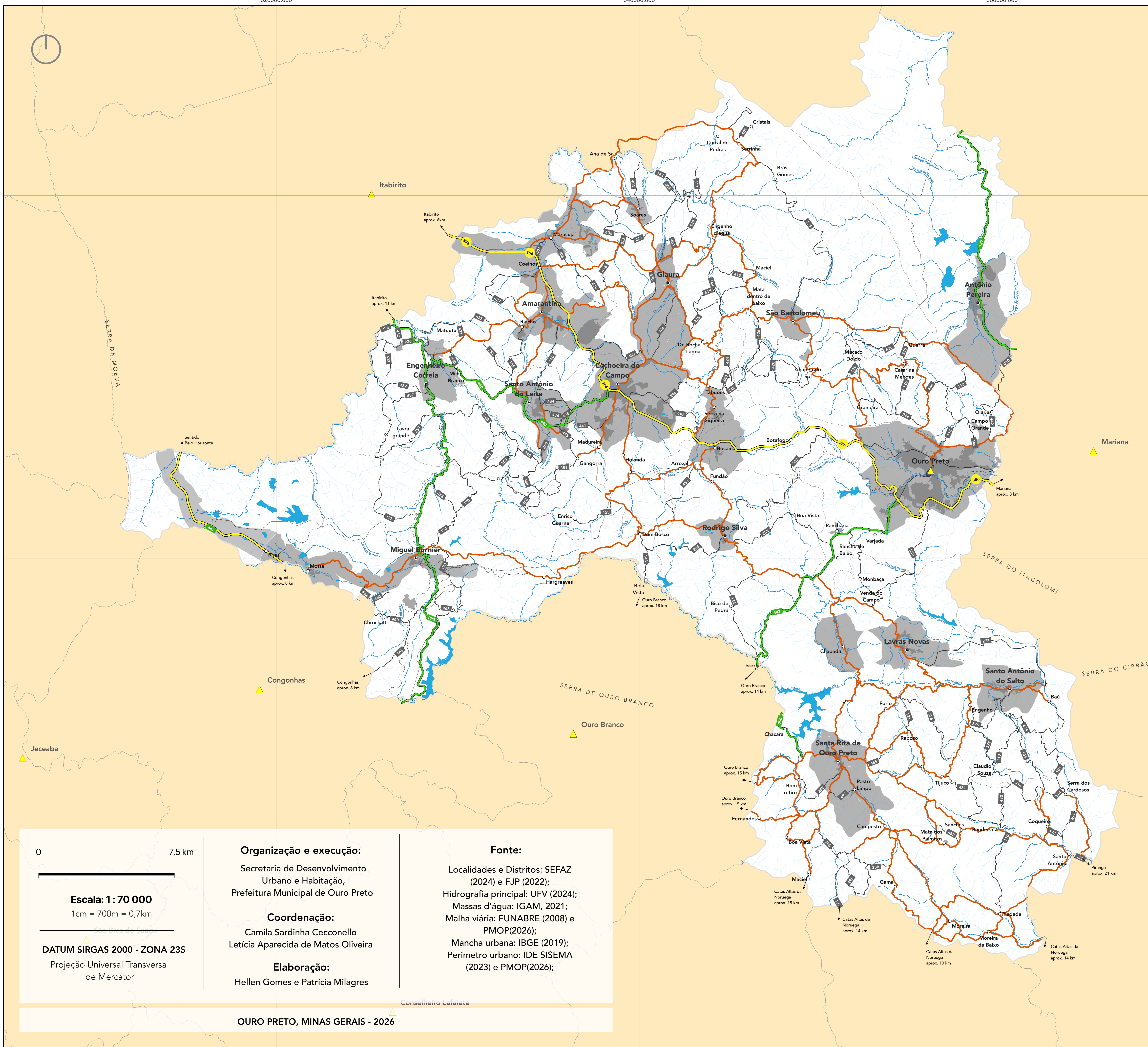
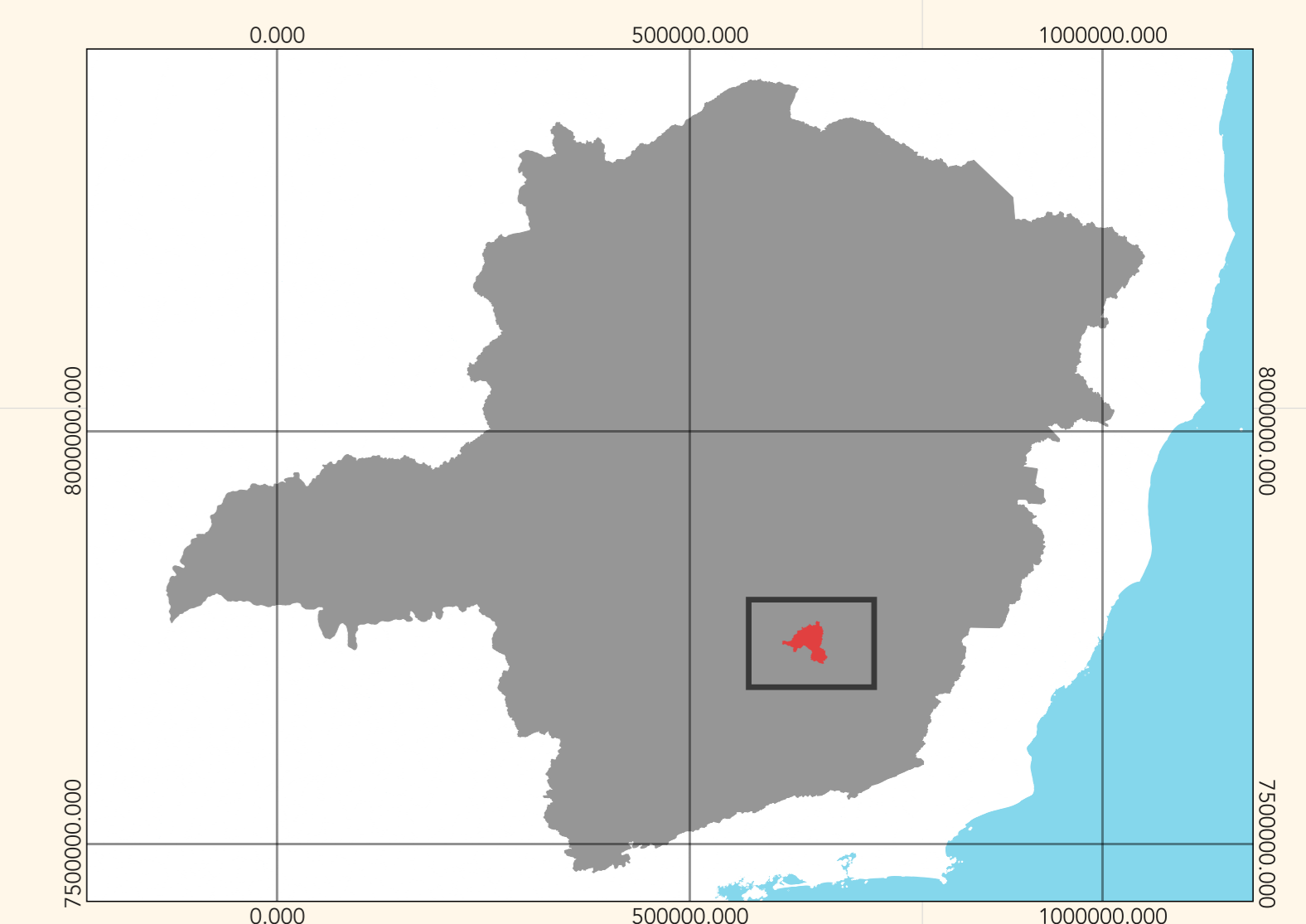
- Ferrovias

#### Malha Rodoviária

- Rodovia Federal
- Rodovia Estadual
- Rodovia Municipal Estratégica
- Estrada Municipal



#### LOCALIZAÇÃO DO MUNICÍPIO NO ESTADO DE MINAS GERAIS



**Escala: 1 : 70 000**  
1cm = 700m = 0,7km

**DATUM SIRGAS 2000 - ZONA 23S**  
Projeção Universal Transversa de Mercator

#### Organização e execução:

Secretaria de Desenvolvimento Urbano e Habitação,  
Prefeitura Municipal de Ouro Preto

#### Coordenação:

Camila Sardinha Cecconello  
Leticia Aparecida de Matos Oliveira

#### Elaboração:

Hellen Gomes e Patrícia Milagres

#### Fonte:

Localidades e Distritos: SEFAZ (2024) e FJP (2022);  
Hidrografia principal: UFV (2024);  
Massas d'água: IGAM, 2021;  
Malha viária: FUNABRE (2008) e PMOP(2026);  
Mancha urbana: IBGE (2019);  
Perímetro urbano: IDE SISEMA (2023) e PMOP(2026);

**OURO PRETO, MINAS GERAIS - 2026**