

# HIERARQUIA VIÁRIA DE SANTO ANTÔNIO DO LEITE

Plano Diretor  
Ouro Preto • MG



PREFEITURA MUNICIPAL DE OURO PRETO  
SECRETARIA DE DESENVOLVIMENTO URBANO E HABITAÇÃO

## LEGENDA

### Localidades

○ Distritos

### Limites administrativos

■ Perímetro urbano

### Hierarquia viária

■ Rodovia Federal

■ Rodovia Estadual

■ Rodovia Municipal Estratégica

■ Rodovia Municipal

■ Arterial

■ Coletora

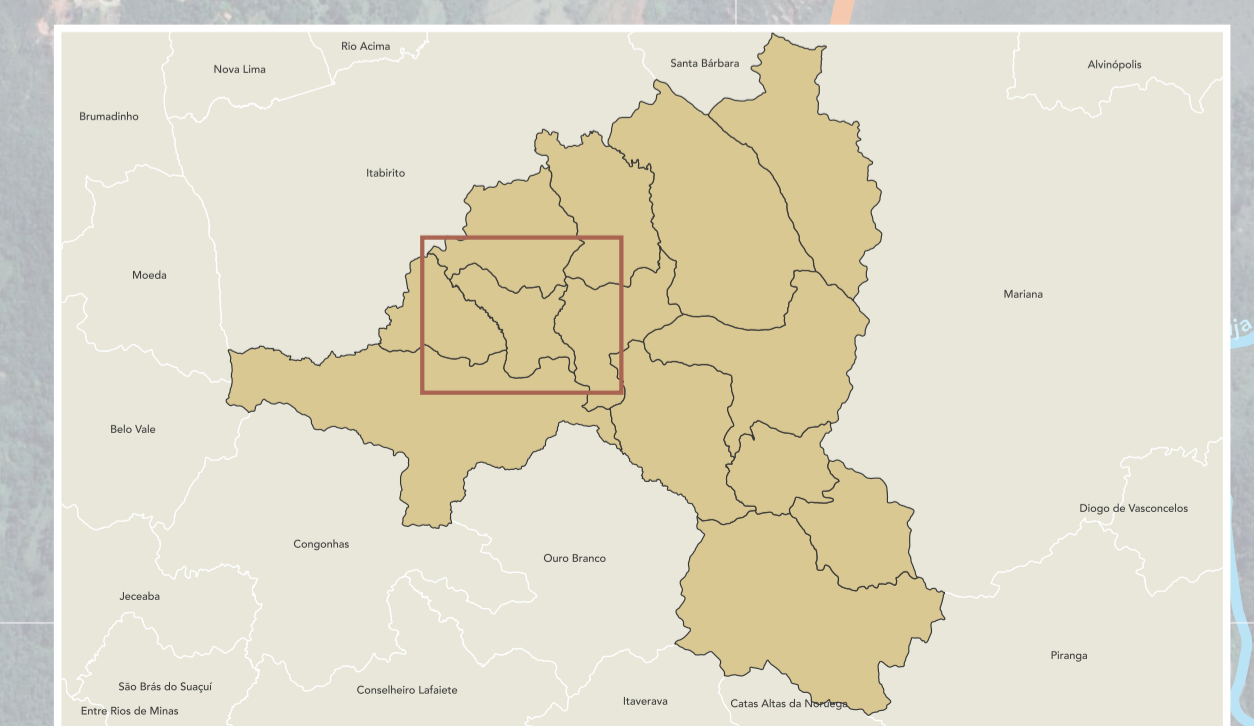
■ Local

### Hidrografia

■ Hidrografia principal

■ Massas d'água

## CONSULTA PÚBLICA LOCALIZAÇÃO NO MUNICÍPIO



0 250 500  
**Escala: 1 : 10 000**  
1cm = 100m = 0,10km

**DATUM SIRGAS 2000 - ZONA 23S**  
Projeção Universal Transversa  
de Mercator

### Organização e execução:

Secretaria de Desenvolvimento Urbano e Habitação,  
Prefeitura Municipal de Ouro Preto

### Coordenação:

Camila Sardinha Cecconello  
Letícia Aparecida de Matos Oliveira

### Elaboração:

Hellen Gomes e Patrícia Milagres

### Fonte:

Localidades e Distritos: SEFAZ (2024) e FJP (2022);  
Hidrografia principal: UFV (2024);  
Massas d'água: IGAM, 2021;  
Malha viária: FUNABRE (2008) e PMOP(2026);  
Perímetro urbano: IDE SISEMA (2023) e PMOP(2026);

OURO PRETO, MINAS GERAIS - 2026