

# HIERARQUIA VIÁRIA DE SANTO ANTÔNIO DO SALTO

Plano Diretor  
Ouro Preto - MG



PREFEITURA MUNICIPAL DE OURO PRETO  
SECRETARIA DE DESENVOLVIMENTO URBANO E HABITAÇÃO

## LEGENDA

### Localidades

⊙ Distritos

### Limites administrativos

□ Perímetro urbano

### Hierarquia viária

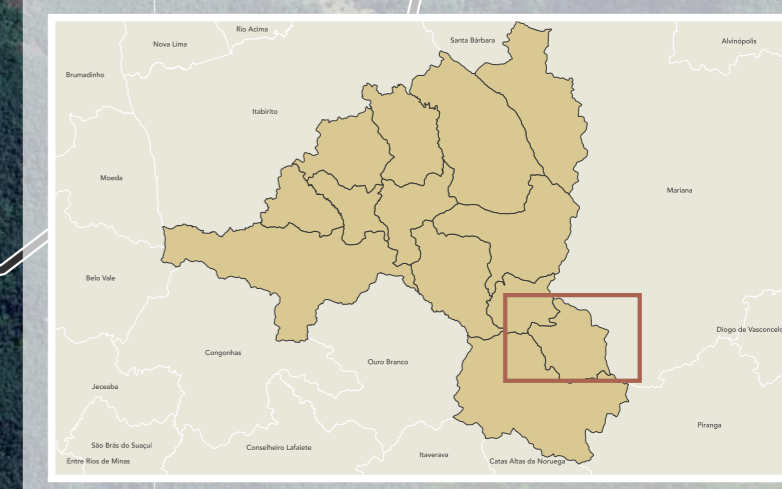
- Rodovia Federal
- Rodovia Estadual
- Rodovia Municipal Estratégica
- Rodovia Municipal
- Arterial
- Coletora
- Local

### Hidrografia

- Hidrografia principal
- Massas d'água

## CONSULTA PÚBLICA

### LOCALIZAÇÃO NO MUNICÍPIO



0 250 500

Escala: 1 : 10 000

1cm = 100m = 0,10km

DATUM SIRGAS 2000 - ZONA 23S

Projeção Universal Transversa  
de Mercator

### Organização e execução:

Secretaria de Desenvolvimento Urbano e  
Habitação,  
Prefeitura Municipal de Ouro Preto

### Coordenação:

Camila Sardinha Ceconello  
Letícia Aparecida de Matos Oliveira

### Elaboração:

Hellen Gomes e Patrícia Milagres

### Fonte:

Localidades e Distritos: SEFAZ (2024) e FJP  
(2022);  
Hidrografia principal: UFV (2024);  
Massas d'água: IGAM, 2021;  
Malha viária: FUNABRE (2008) e PMOP(2026);  
Perímetro urbano: IDE SISEMA (2023) e  
PMOP(2026);

OURO PRETO, MINAS GERAIS - 2026