

HIERARQUIA VIÁRIA DE ANTÔNIO PEREIRA



CONSULTA PÚBLICA

PREFEITURA MUNICIPAL DE OURO PRETO
SECRETARIA DE DESENVOLVIMENTO URBANO E HABITAÇÃO

LEGENDA

Localidades

○ Distritos

Limites administrativos

□ Perímetro urbano

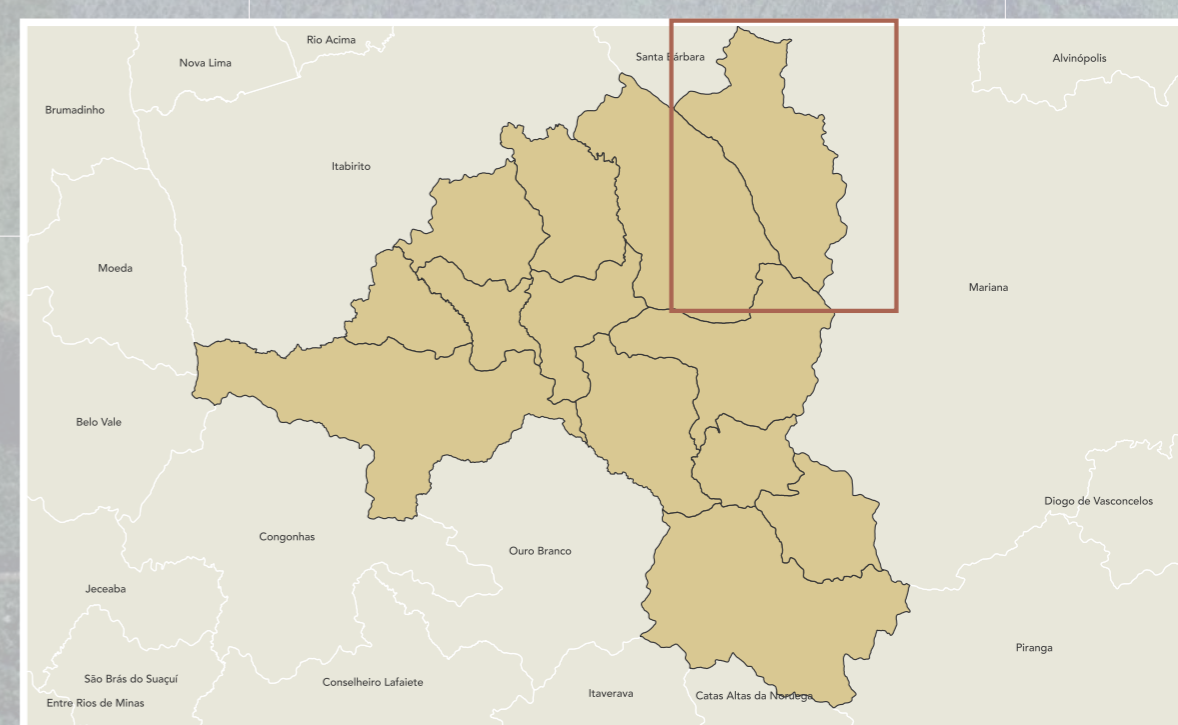
Hierarquia viária

- Rodovia Federal
- Rodovia Estadual
- Rodovia Municipal Estratégica
- Rodovia Municipal
- Arterial
- Coletora
- Local

Hidrografia

- Hidrografia principal
- Massas d'água

LOCALIZAÇÃO NO MUNICÍPIO



0 250 500

Escala: 1 : 10 000

1cm = 100m = 0,10km

DATUM SIRGAS 2000 - ZONA 23S

Projeção Universal Transversa de Mercator

Organização e execução:

Secretaria de Desenvolvimento Urbano e Habitação,
Prefeitura Municipal de Ouro Preto

Coordenação:

Camila Sardinha Cecconello
Letícia Aparecida de Matos Oliveira

Elaboração:

Hellen Gomes e Patrícia Milagres

Fonte:

Localidades e Distritos: SEFAZ (2024) e FJP (2022);
Hidrografia principal: UFV (2024);
Massas d'água: IGAM, 2021;
Malha viária: FUNABRE (2008) e PMOP(2026);
Perímetro urbano: IDE SISEMA (2023) e PMOP(2026);

OURO PRETO, MINAS GERAIS - 2026