

MAPA DE DIRETRIZES VIÁRIAS DE OURO PRETO

VERSÃO PARA CONSULTA PÚBLICA



PREFEITURA MUNICIPAL DE OURO PRETO
SECRETARIA DE DESENVOLVIMENTO URBANO E HABITAÇÃO

LEGENDA

Localidades

- Localidades

Limites

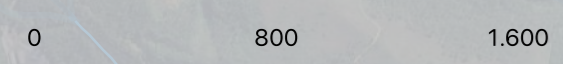
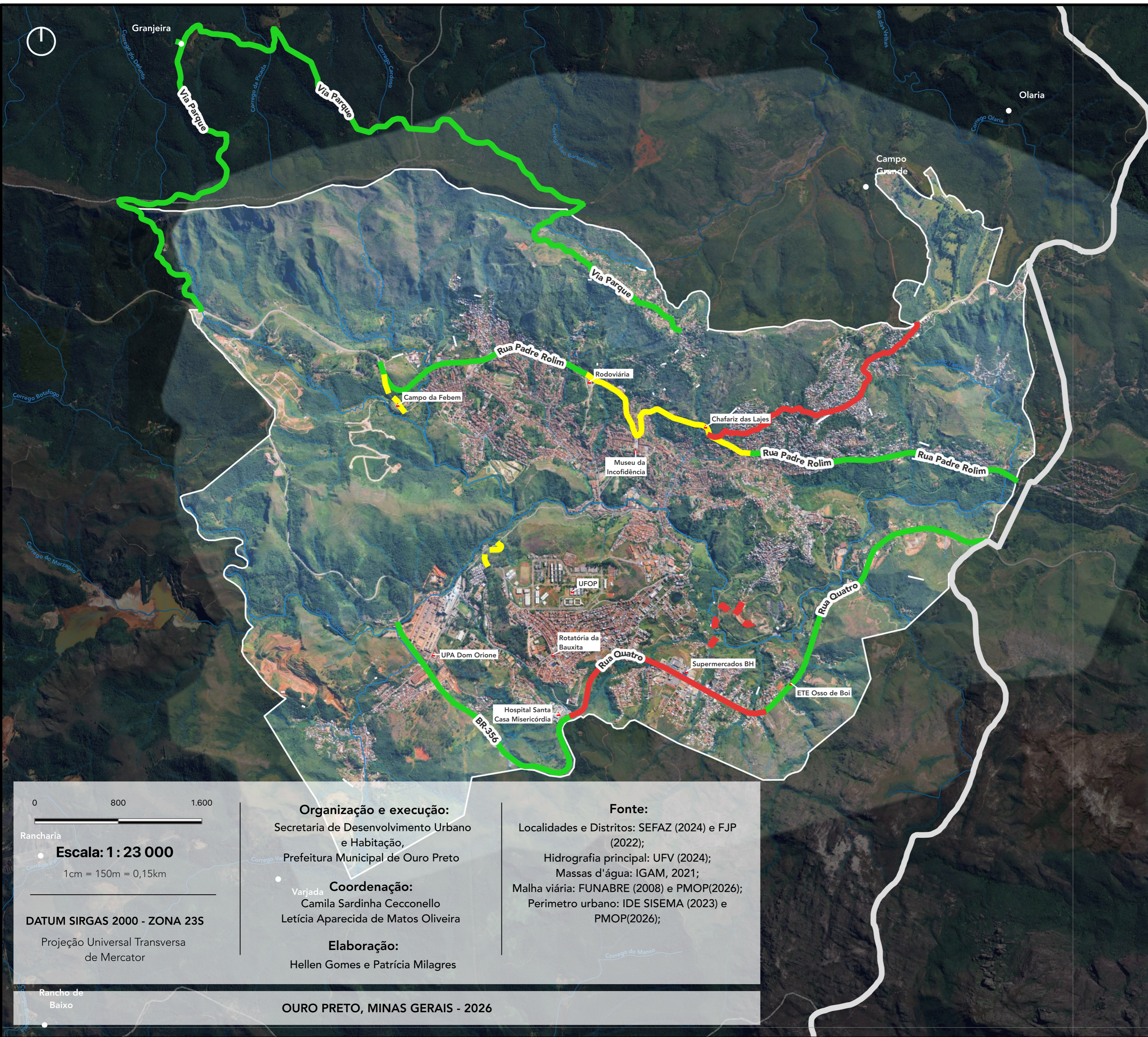
- Perímetro Urbano
- Limites Distritais
- Limite do Município

Hidrografia

- Hidrografia principal

Diretrizes Viárias

- Curto prazo projetada
- Curto prazo existente
- Médio prazo projetada
- Médio prazo existente
- Longo prazo projetada
- Longo prazo existente



Rancharia
Escala: 1 : 23 000
1cm = 150m = 0,15km

DATUM SIRGAS 2000 - ZONA 23S
Projeção Universal Transversa de Mercator

Rancho de Baixo

Organização e execução:
Secretaria de Desenvolvimento Urbano e Habitação,
Prefeitura Municipal de Ouro Preto

Coordenação:
Camila Sardinha Ceconello
Letícia Aparecida de Matos Oliveira

Elaboração:
Hellen Gomes e Patrícia Milagres

Fonte:
Localidades e Distritos: SEFAZ (2024) e FJP (2022);
Hidrografia principal: UFV (2024);
Massas d'água: IGAM, 2021;
Malha viária: FUNABRE (2008) e PMOP(2026);
Perímetro urbano: IDE SISEMA (2023) e PMOP(2026);