



MACROZONEAMENTO DE OURO PRETO

VERSÃO PARA CONSULTA PÚBLICA



Plano Diretor
Ouro Preto • MG



PREFEITURA
OURO
PRETO
O FUTURO É FEITO AGORA

PREFEITURA MUNICIPAL DE OURO PRETO
SECRETARIA DE DESENVOLVIMENTO URBANO E HABITAÇÃO

LEGENDA

Localidades

- ▲ Distrito Sede
- ▲ Municipios vizinhos
- Distritos
- Localidades

Limites

- Municipios vizinhos

Hidrografia

- Hidrografia principal
- Cursos d'água

Malha Rodoviária

- Rodovia Federal
- Rodovia Estadual
- Rodovia Municipal Estratégica
- Estrada Municipal

Área de Diretriz Especial de Risco (ADE - Risco)

- ▨ ADE de Rompimento de Barragem
- ▨ ADE de Inundação
- ▨ ADE de Deslizamento

Área de Expansão Urbana

- ▨ Expansão Urbana

Macrozona Urbana (MZU)

- Mancha urbana
- Perímetro urbano

Macrozona de Atividades Industriais e Minerais (MZIM)

- Atividades minerais e industriais

Macrozona de Preservação Ambiental (MZPAM)

- Zona de Amortecimento
- Proteção Integral
- Uso Sustentável
- Proteção de Mananciais

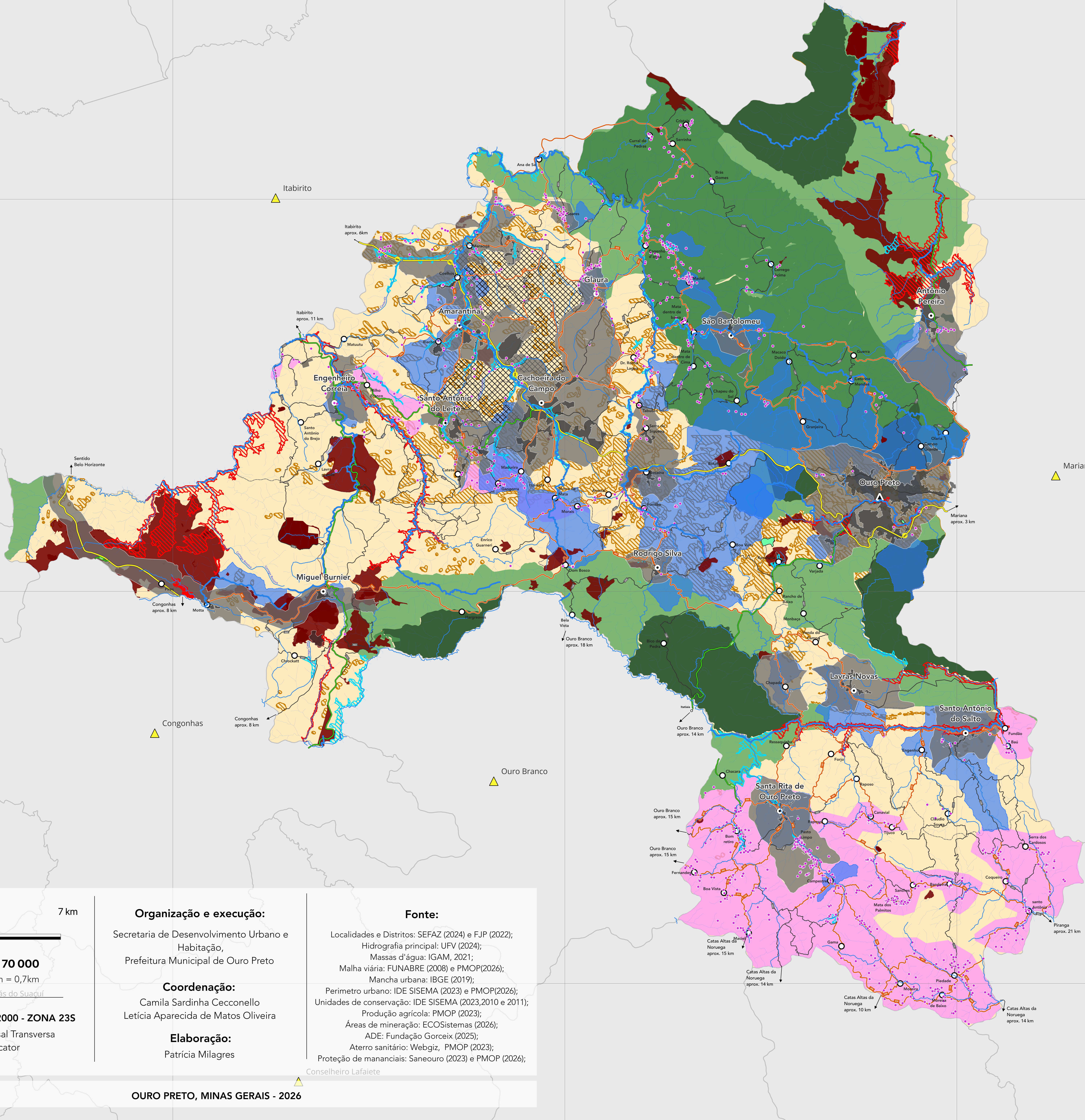
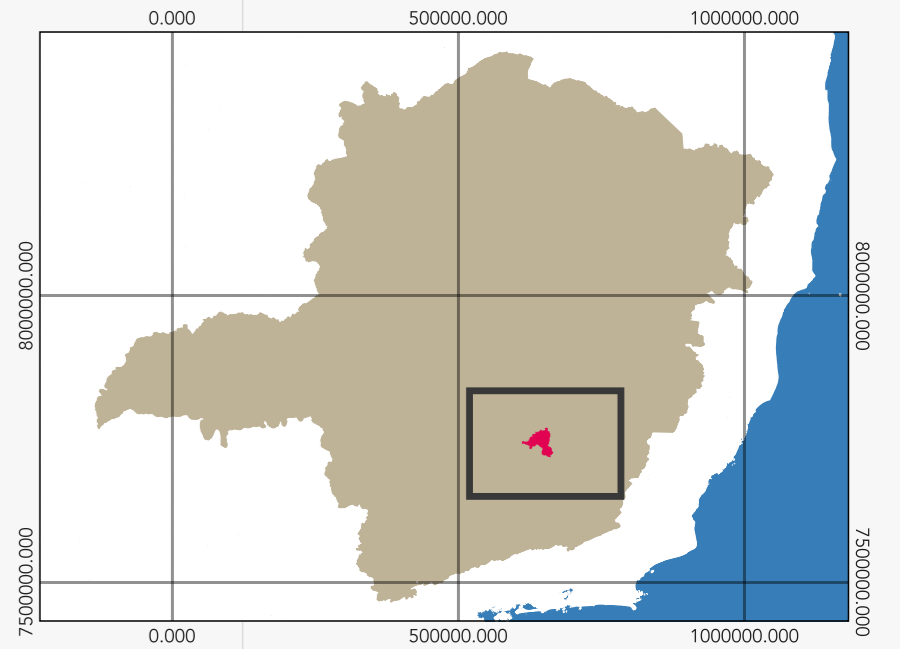
Macrozona de Produção Agropecuária (MZPA)

- Produtores agropecuários
- Mancha de vocação à agropecuaria

Macrozona de Ocupação Controlada (MZOC)

- Área de Ocupação Controlada
- Aterro Sanitário

LOCALIZAÇÃO DO MUNICÍPIO NO ESTADO DE MINAS GERAIS



0 3,5 7 km



Escala: 1 : 70 000

1cm = 700m = 0,7km

São Brás do Suaçu

DATUM SIRGAS 2000 - ZONA 23S

Projeção Universal Transversa de Mercator

Organização e execução:

Secretaria de Desenvolvimento Urbano e Habitação,
Prefeitura Municipal de Ouro Preto

Coordenação:

Camila Sardinha Ceconello
Letícia Aparecida de Matos Oliveira

Elaboração:

Patrícia Milagres

Fonte:

Localidades e Distritos: SEFAZ (2024) e FJP (2022);
Hidrografia principal: UFV (2024);
Massas d'água: IGAM, 2021;
Malha viária: FUNABRE (2008) e PMOP(2026);
Mancha urbana: IBGE (2019);
Perímetro urbano: IDE SISEMA (2023) e PMOP(2026);
Unidades de conservação: IDE SISEMA (2023,2010 e 2011);
Produção agrícola: PMOP (2023);
Áreas de mineração: ECOSistemas (2026);
ADE: Fundação Gorceix (2025);
Aterro sanitário: Webgiz, PMOP (2023);
Proteção de mananciais: Saneouro (2023) e PMOP (2026);
Conselheiro Lafaiete

OURO PRETO, MINAS GERAIS - 2026

620000.000

640000.000

660000.000

680000.000

776000.000

774000.000

772000.000

774000.000

772000.000